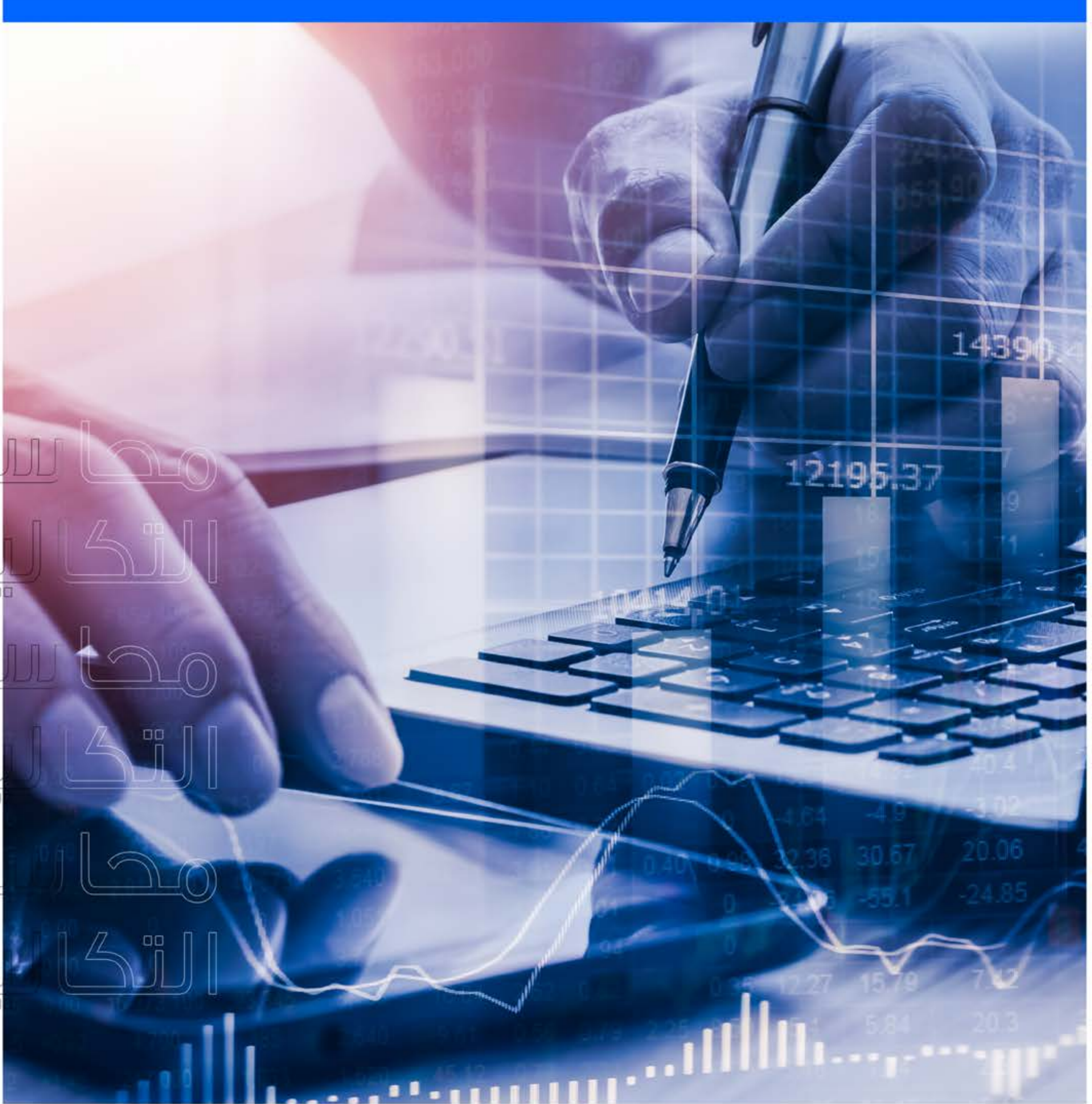


CENTRAL BANK OF EGYPT
Egyptian Banking Institute



البنك المركزي المصري
المعهد المصرفي المصري



محاسبة
التكاليف
محاسبة
التكاليف
محاسبة
التكاليف

نظرة عامة على أساسيات محاسبة التكاليف

وصف البرنامج :

صمم هذا البرنامج ليخدم اساسيات محاسبة التكاليف من حيث التعريفات والمبادئ والتبويبات العامة لمحاسبة التكاليف وكذلك بيئة نظام التكاليف والعوامل التي تؤثر على ادائه وكذلك طرق اعداد قوائم التكاليف الصناعية لتحديد تكلفه الوحدة المنتجة وقوائم الدخل واثرها في تحديد ربحية المنشأة خلال الفترة المحاسبية

الى من يوجه البرنامج :

العاملين بالشركات والبنوك ورواد النيل والقائمين على اعداد دراسة الجدوى والمهتمين بمجال التكاليف

أهداف البرنامج :

- التعرف على تعريف وتحديد طبيعية واهداف محاسبة التكاليف
- التعرف على نظريات تحديد التكلفة (الكلية - المتغيرة - المباشرة - المستغلة)
- التعرف على الرقابة على عناصر المستلزمات السلعية (المواد الخام)

محتويات البرنامج :

الجزء الاول : تعريف وتحديد طبيعية واهداف محاسبة التكاليف :

- تعريف محاسبة التكاليف
- اهداف محاسبة التكاليف
- تطوير محاسبة التكاليف
- مبادئ ومعايير محاسبة التكاليف
- مفاهيم وتبويبات التكاليف

الجزء الثاني : نظريات تحديد التكلفة (الكلية - المتغيرة - المباشرة - المستغلة)

الجزء الثالث : الرقابة على عناصر المستلزمات السلعية (المواد الخام)

- تطرق تقويم المقترحات الاستثمارية

عدد الساعات :

- ١٦ ساعة

اللغة المستخدمة :

- العربية

المحاضر :

الأستاذ / خالد حمدي جعفر

- مدير في إدارة الثتمان بالبنك الزراعي المصري
- لديه خبرة ١٧ عاما في المجال المصرفي
- حاصل على الماجستير الأكاديمي في المحاسبة والمراجعة
- من جامعة طنطا عام ٢٠١٩
- حاصل على بكالوريوس تجارة بتقدير عام

محاسبة
التكاليف
محاسبة
التكاليف
محاسبة
التكاليف

HOTLINE

15200

One number to better serve you!

Headquarters – Nasr City

22 A, Dr. Anwar El Mofty St., Tiba 2000
P.O.Box 8164 Nasr City, Cairo, Egypt
Tel.: (+2) 02 24054472
Fax: (+2) 02 24054471

Working hours: 9:00 am - 5:00 pm
www.ebi.gov.eg



Like us on

facebook.com/EgyptianBankingInstitute



Follow us on

twitter.com/EBItweets



Join us on

linkedin.com/company/egyptian-banking-institute



Watch us on

YouTube Channel: Egyptian Banking Institute (EBI)